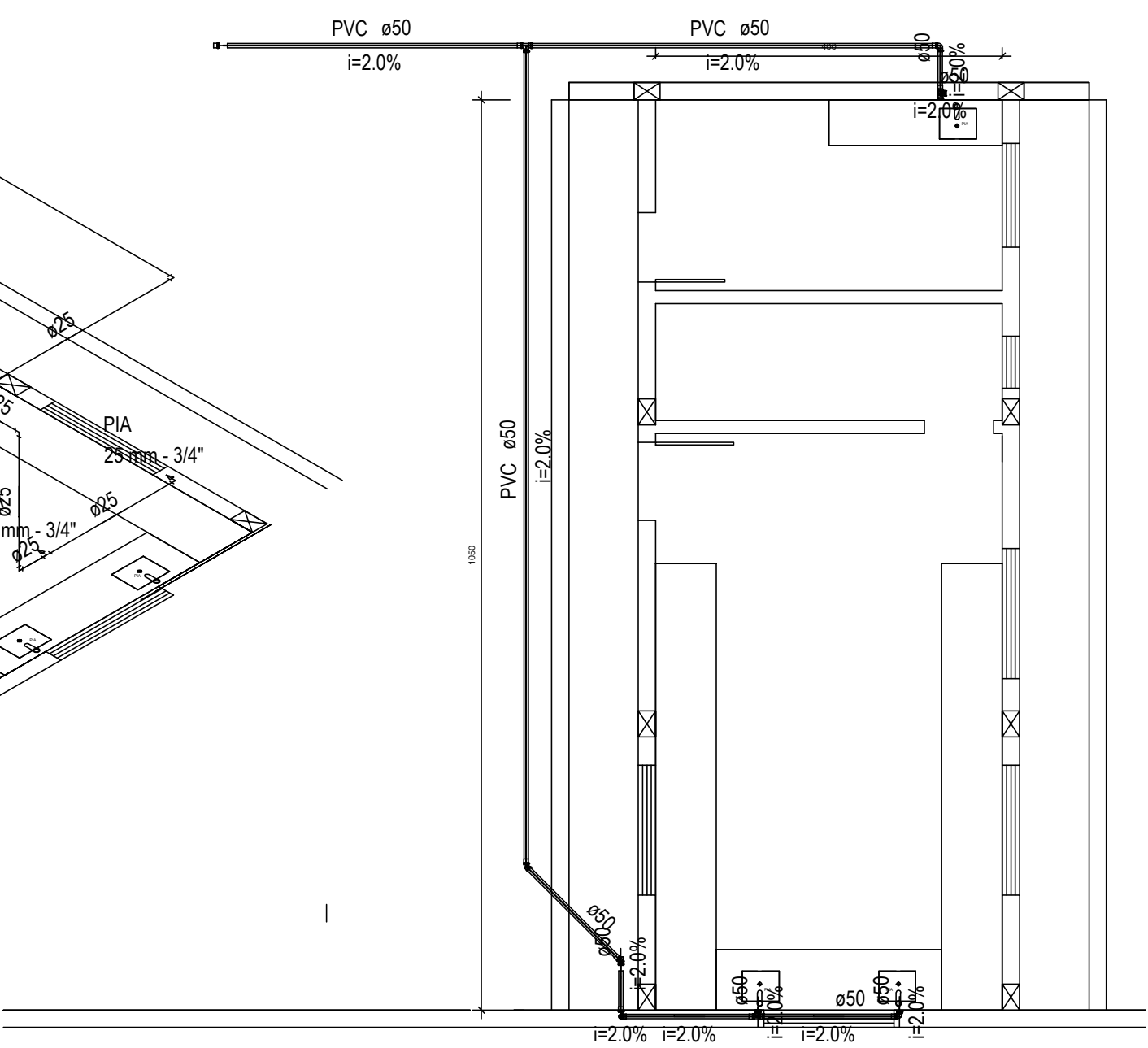
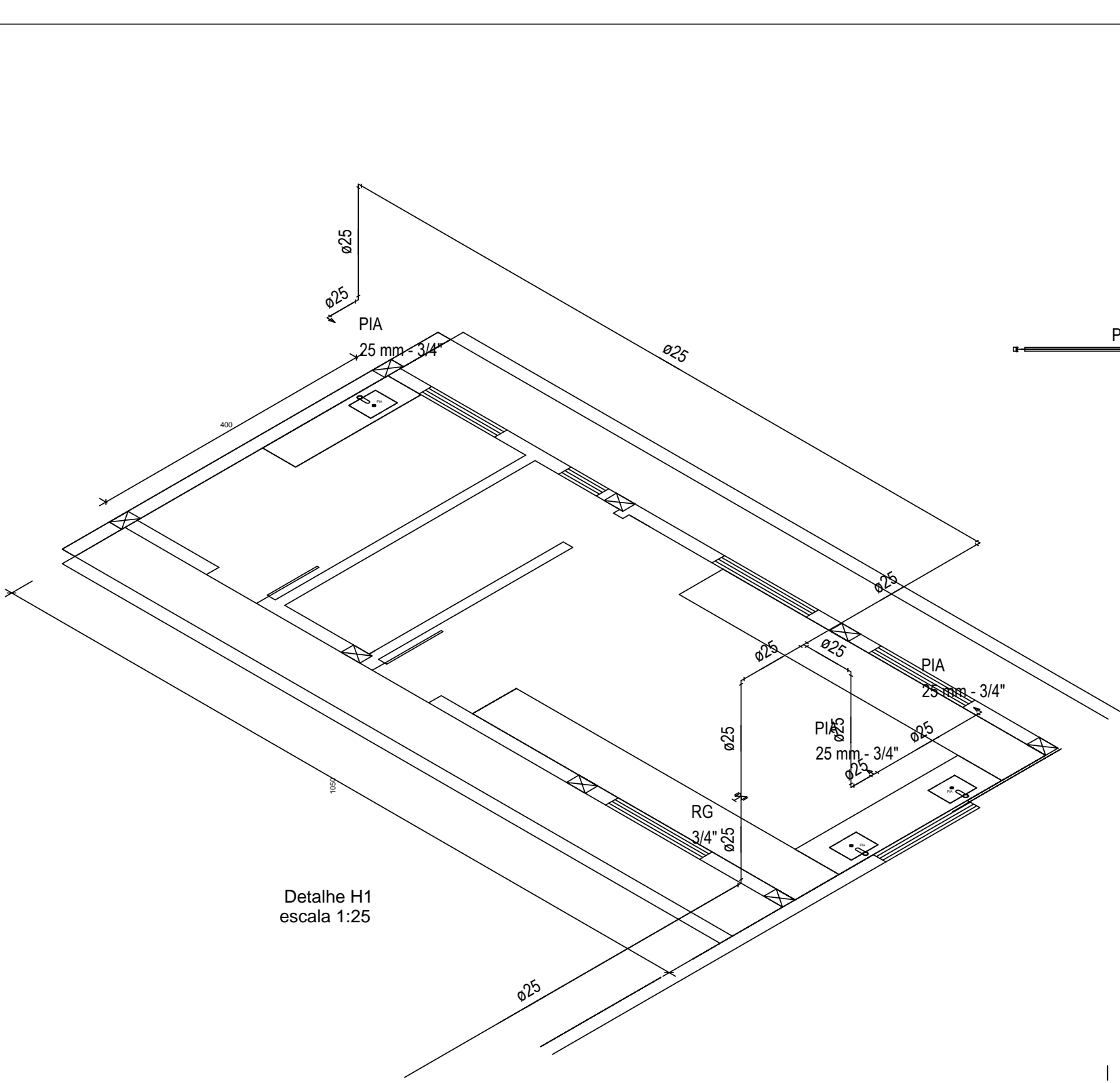
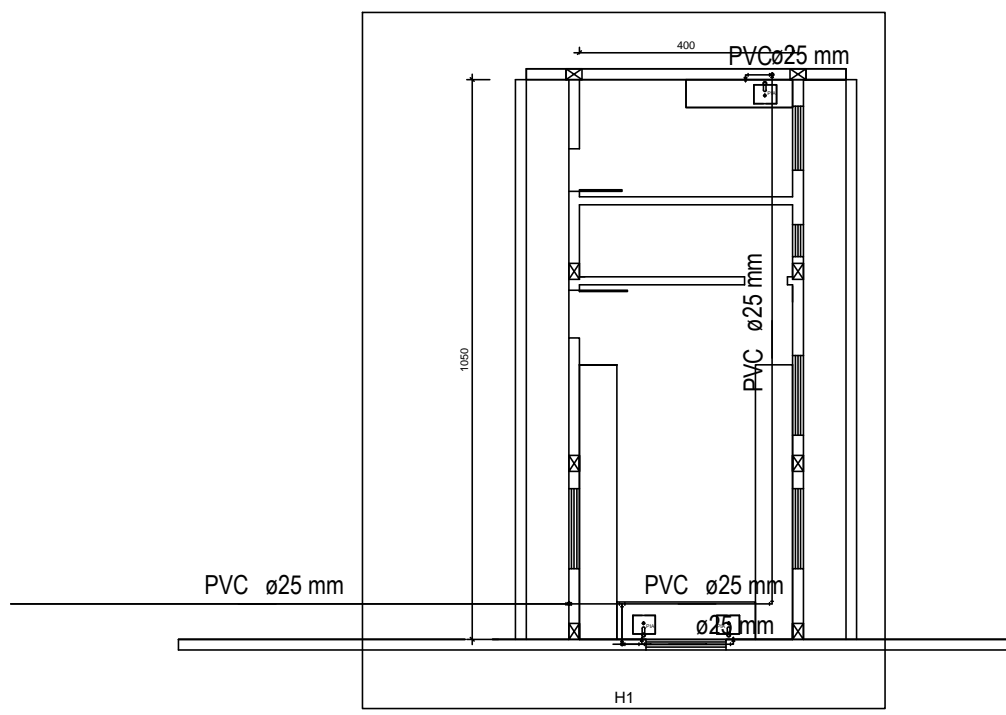
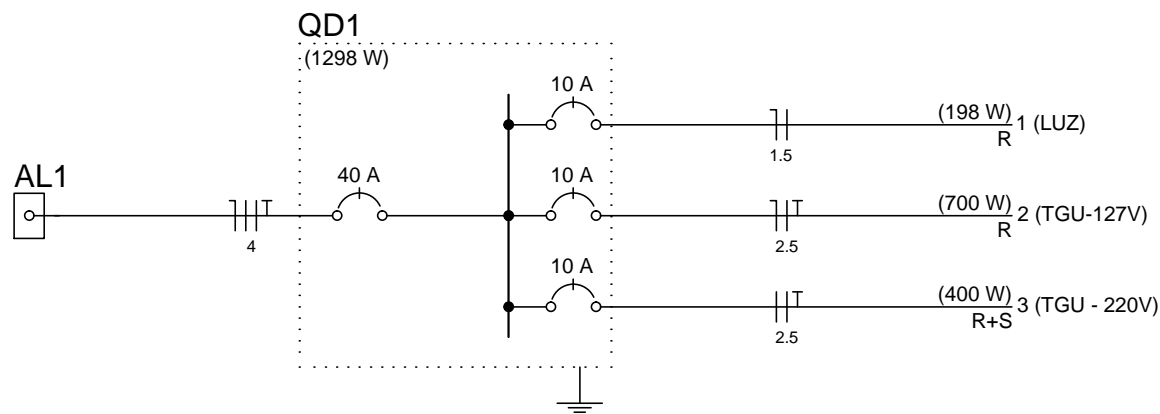
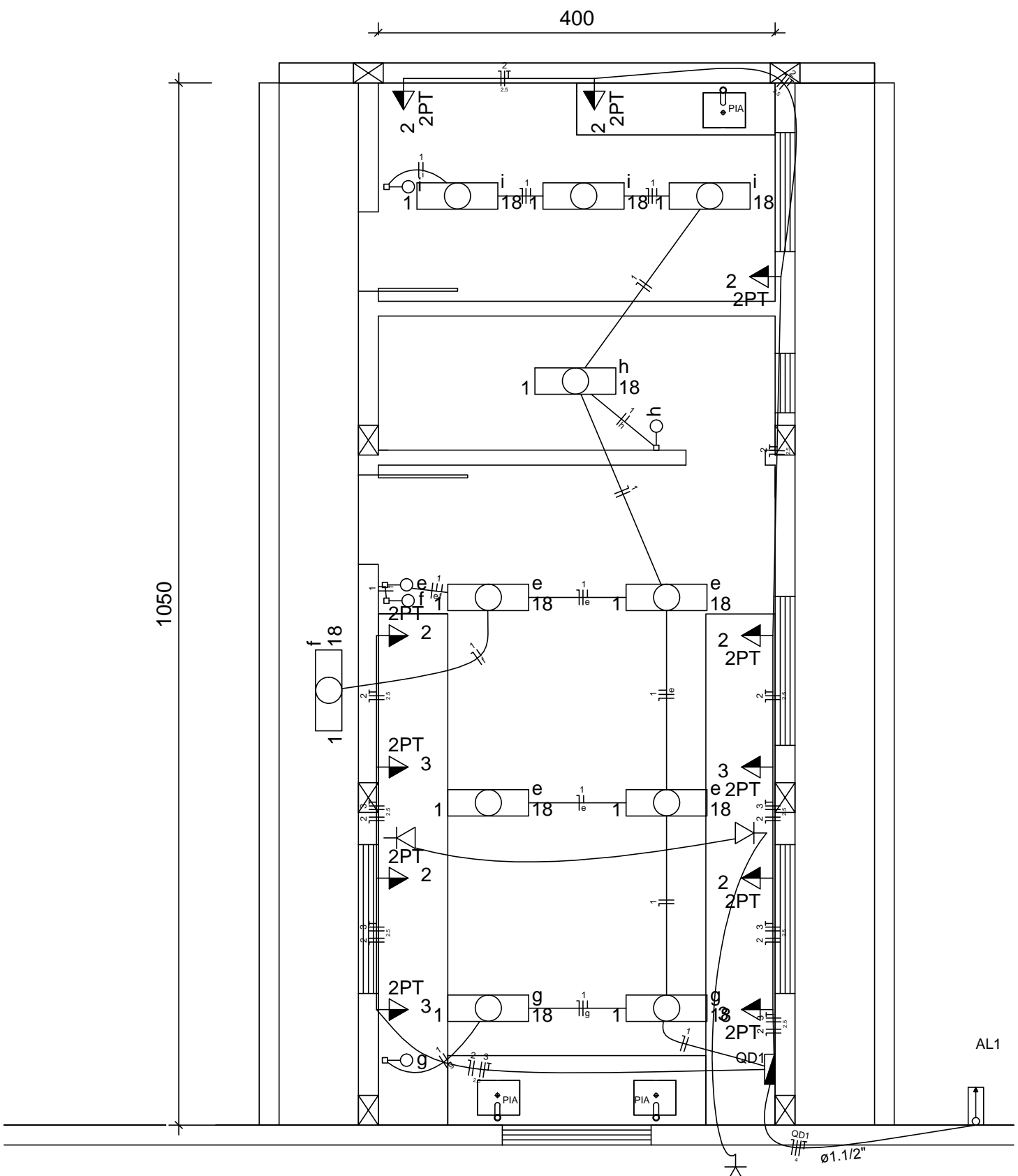


Lista de Materiais	
PVC Acessórios	
Sifão de copo p/ pia e lavatório	
1" - 2"	1 pç
Valvula p/ pia	
1"	1 pç
PVC Esgoto	
Joelho 45	
50 mm	2 pç
Joelho 90	
50 mm	5 pç
Luva simples	
50 mm	14 pç
Tubo rígido c/ ponta lisa	
50 mm 4,934 m	
Tê sanitário	
50 mm - 502 mm	
Aparelho	
Torneira de Pia de Cozinha	
25mm - 3/4"	pç
Cobre	
Conector bolsa - ponta	
22 mm x 3/4"	pç
Metais	
Registro de gaveta bruto ABNT	
3/4"	1 pç
PVC rígido soldável	
Curva 90 soldável	
25 mm	2 pç
Joelho 90° soldável	
25 mm	6 pç
Tubos	
25 mm 67,53 m	
Tê 90 soldável	
25 mm	1 pç
PVC soldável azul c/ bucha latão	
Joelho 90° soldável com bucha de latão	
25 mm - 3/4"	pç
Tê sold c/ bucha latão bolsa central	
25 mm - 3/4"	pç



Detalhe S1
escala 1:25

Legenda	
	Entrada de serviço aérea
	Interruptor simples 1 tecla - 1,10m do piso
	Luminária p/ lâmp. led tubular - embutir
	Ponto rede lógica a 0,30m do piso
	Quadro de distribuição - sobrepor a 1,50m do piso
	Tomada universal 2P+Ta 1,10m do piso



Lista de Materiais	
Acessórios p/ eletrodutos	
Caixa PVC	
4x2"	16 pç
Acessórios uso geral	
Arnela de pressão galvan.	
1/4"	4 pç
Bucha de nylon	
S6	4 pç
Fita isolante autofusão	
20m	1 pç
Parafuso fenda galvan. cab. panela	
4,8x45mm autotarrachante	4 pç
Cabo Unipolar (cobre)	
Isol.HFPR - ench.EVA - 0,6/1kV (ref. Pirelli Afumex)	
1.5 mm²	86.30 m
2.5 mm²	88.60 m
4 mm²	15.50 m
Dispositivo Elétrico - embutido	
Placa 2x4"	
Interruptor simples - 1 tecla	5 pç
Placa p/ 1 função redonda	11 pç
S/ placa	
Tomada universal redonda 2P+T 10A	11 pç
Dispositivo de Proteção	
Disjuntor Unipolar Termomagnético - norma DIN	
10 A	3 pç
40 A	1 pç
Eletroduto PVC flexível	
Eletroduto leve	
3/4"	59.80 m
Eletroduto pesado	
1.1/2"	3.90 m
Eletroduto PVC rosca	
Eletroduto, vara 3,0m	
2"	1.00 m
2.1/2"	2.00 m
Luminária e acessórios	
Luminária Led	
TD S1 2x18W	11 pç
Soquete	
base G 13	11 pç
Lâmpadas Led	
Tubular Led	
18W	11 pç
Material p/ entrada serviço	
Cinta de aço inox p/ poste	
2 partes c/ parafuso e porca	2 pç
Cinta quadrada aço galvan. p/ poste	
50x160mm	2 pç
Haste de aterramento aço/cobre	
D=15mm, comprimento 2,4m	1 pç
Isolador roldana 600V	
Porcelana vitrada	4 pç
Poste metálico oco	
Comprimento 6,0m	1 pç
Quadro distrib. plástico - sobrepor	
Barr. dif. - DIN (Ref. Hager)	
Cap. 12 disj. unip. - In.Pente 100A	1 pç
Acessórios p/ eletrodutos	
Caixa PVC	
4x2"	3 pç
Dispositivo Lógica - embutir	
Placa 2x4	
Tomada p/ cabo coaxial	3 pç
Eletroduto PVC flexível	
Eletroduto leve	
3/4"	14.10 m

CLIENTE				OBRA N.º	
UENP CIM				DES. N.º	
OBRA				AF_EG_EL	
TÍTULO				1.01	
Água Fria / Esgoto / Elétrica				REV. N.º	
DATA				DES. N.º	
20/10/2018				VER. N.º	
ESCALA				REV. N.º	
1:50				REV. N.º	
DESENHO				REV. N.º	
VER. N.º				REV. N.º	
REV. N.º				REV. N.º	